

## Dossier technique



VILLE DE MUTZIG

# La Scène Le Rohan

Château des Rohan, 39, rue du château - 67190 Mutzig

03 90 40 96 17

[contact@lascene-mutzig.fr](mailto:contact@lascene-mutzig.fr)

### Contacts

Philippe WERLE : 06.65.40.54.19

Damien SCHMITT : 06.06.72.51.10



**Jauge : 218 places assises numérotées**

**Accès PMR (ascenseur, espace fauteuils roulants)**

## Dimension scène

Plateau : largeur 9,80mètres

Hauteur de la scène: 84cm

Distance bord de scène et première rangée (assise descendue) : 79 cm

Largeur : 7,60m

Profondeur au 1er rideau : 3,70m

Profondeur au 2ème rideau : 4,80m

Largeur au lointain : 6m

Hauteur sous perche : 5,10m

Hauteur sous projecteurs : 4,70m

Hauteur sous cache projecteurs : 4,40m

Hauteur sous le gril : 7,60m

Profondeur salle hors scène : 14,70m



- ★ Rideau de scène en portefeuille au nez-de-scène de 5mètres de largeur (commande plateau côté jardin et régie)
- ★ 1 pendrillon noir côté jardin + 1 pendrillon noir côté cour fixes pour délimiter la cage de scène et occulter les coulisses
- Rideau bleu nuit velours à 3,70mètres du nez-de-scène avec ouverture / fermeture manuelle côté jardin pour occulter l'écran cinéma
- ★ Ecran cinéma de 8mètres x 4mètres amovible (commande plateau côté jardin et régie)
- ★ Rideau bleu nuit velours fixe à 4,80mètres du nez-de-scène



# Lumière

- Jeu d'orgues LSC • CONSOLE MAXIM XL
- Gradateur EATON chilie pro dimer 24x10A

## Projecteurs

11x PC 500W

4x PAR 64 Long 1kw (avec porte filtre)

2x PAR 64 Court 1kw (avec porte filtre)

2x horiziode

3x découpe 500W

## Accessoires

6 volets pc 500

2 socles pour sol

## 9 portes gélatine pour PAR64

2 portes gélatine pour PC 500

### 3 portes gélatine pour Horizide

2 porte gobo

2 iris

8 couteaux



# Circuits

1 à 6 : pont de face

7 à 12 : perche 1

13 à 18 : perche 2

19 à 24 : perche 3

Chaque circuit est double (permet de brancher 2 projecteurs)

Capacité maximale par circuit : 2300 W

## Structures scéniques

### Gril

L'accès au gril au-dessus du plateau est nécessaire pour descendre / remonter les 3 perches manuelles (avec une manivelle).

Pour y accéder par l'échelle à crinoline, il est absolument nécessaire :

- Être habilité "Travail en hauteur"
- Fournir en avance, c'est à dire au moins 1 mois avant un justificatif de l'habilitation "Travail en hauteur"
- Apporter son propre matériel de sécurité nécessaire à l'accès au gril (harnais, longe de liaison, casque...) avec les documents de la Vérifications générales périodiques (VGP) à jours

### Perches

Les 3 perches au-dessus du plateau sont manuelles et disposent chacune de 6 circuits doubles pour les projecteurs

### Pont de face

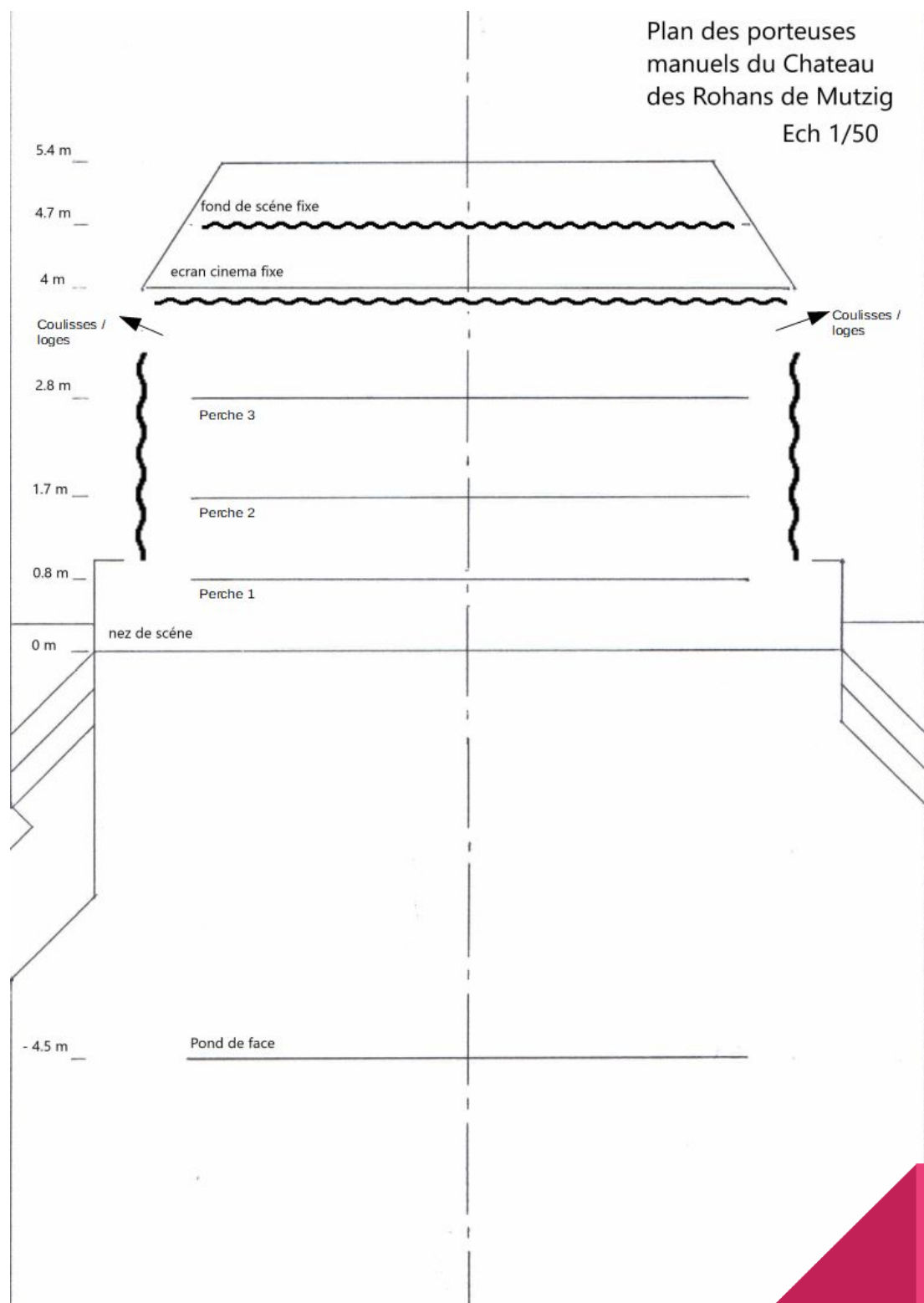
Le pont de face est motorisé .

Un tableau de commandes permet de le piloter de la régie.

Il dispose de 6 circuits doubles pour les projecteurs.

La charge maximum autorisée est de 250 kg.

## Plan des porteuses



## Son

### Matériel son

Pupitre YAMAHA MG24/14FX

3 lignes opérationnelles entre plateau et régie, côté jardin

2 micros à main SHURE 565D

1 micro casque sans fil SHURE BLX14/P31 - M17

### Diffusion

2 HP fixe de part et d'autre du plateau à 4 mètres de hauteur

1 ampli : Hill Audio Ltd DX 1500

## Prises électriques

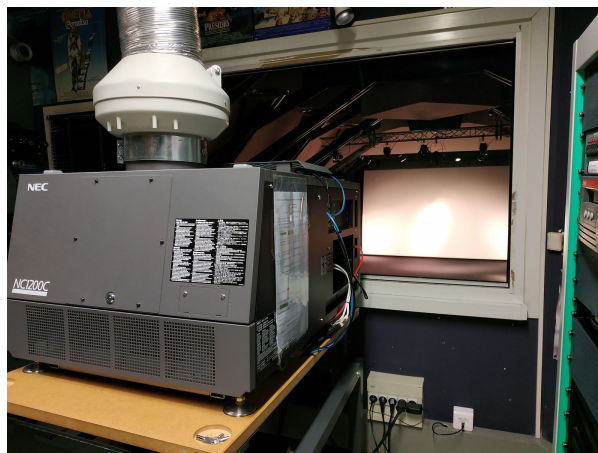
Circuit alimentation plateau

1x à jardin, 1x à cour : direct 230V 16A



## Vidéo

Projecteur numérique cinéma 2k NEC NC1200C  
Entrée HDMI  
Sortie audio sur le système son cinéma 7.1



L'utilisation du projecteur est soumise à conditions.

**Son utilisation et la ventilation sont très bruyants et peuvent occasionner une gêne pour le régisseur et le public en salle.**



## Les espaces

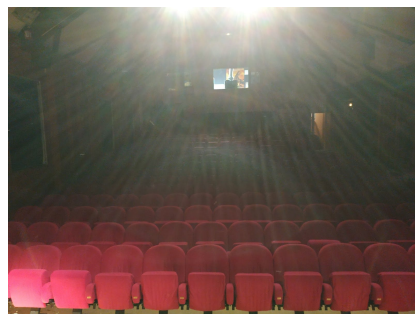
### La régie

Associée à la cabine de projection, elle se trouve au fond de la salle, au-dessus de la dernière rangée de fauteuils en gradins.

Le local contient le jeu d'orgues, la console son et le stockage du matériel scénique.

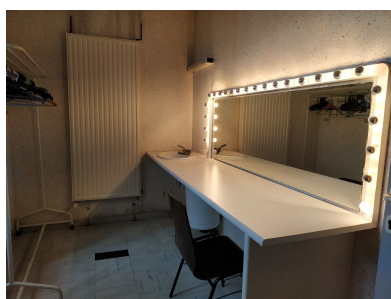
Fermée sur l'extérieur pour atténuer la nuisance du vidéoprojecteur numérique cinéma, une vitre peut être rabattue, servir de support à la table lumière et communiquer avec le plateau.

Dans le local cinéma sont disposés les interrupteurs des lumières salles non scéniques au-dessus du plateau, de la salle et sur les côtés, les nez de marche, ainsi qu'une sonnerie pour la cafétéria.



### Les loges

Deux loges situées derrière la scène. Elles sont accessibles par un dégagement derrière le plateau. Elles sont équipées de lavabos, de miroirs et peuvent accueillir 4 personnes par loge. Un accès direct aux toilettes (non privées) par le dégagement.





## Coulisses et circulation

La circulation entre les coulisses, de jardin à cour, peut s'effectuer par ce même dégagement. Ce dégagement permet aussi de stocker accessoires et décors.

## Bar

Attenante à la salle de spectacles, d'une surface de 56m<sup>2</sup>, il peut accueillir au maximum 50 personnes.

Elle dispose d'un bar équipé d'un évier, d'un local avec micro-onde, réfrigérateur et des tables

## Accès décor

La cour du château est non praticable pour les véhicules. Un chariot à roulette est disponible dans le dégagement de l'ascenseur au rez de chaussée.

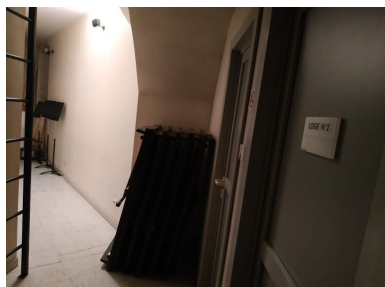
Un ascenseur permet d'accéder au 2ème étage.

Les décors pourront passer par la porte principale de la salle (largeur 1,39m x Hauteur 2,03m) ou la seconde porte (largeur 0,88m x Hauteur 2,02m) - attention escaliers pour accéder au plateau.

Un accès direct au plateau est possible par les toilettes : porte largeur 0,77m x Hauteur 1,96m, coude de 90° dans un couloir de 0,98m de largeur et porte vers salle de spectacles largeur 0,77m x Hauteur 2m. Arrivée dans un dégagement derrière la scène. Un panneau amovible de largeur 1,54m x Hauteur 1,48m permet de déplacer des éléments de décors encombrants sur la scène.



*Couloir des  
accès au plateau*



*toilettes,*

*Dégagement derrière la scène avec accès aux loges*

## Nous trouver

### Transport

Adresse : Château de Rohan à Mutzig, 39, Rue du Château, 67190 Mutzig

Accès Train : Gare de Mutzig à 10 minutes (20 Minutes de Strasbourg)

